

丹沢周辺自然情報

県立秦野ビジターセンター(標高290m)

〒259-1304 秦野市堀山下1513 TEL:0463-87-9300



Web版は
こちらへアクセス

2022年 5月 10日

新大日 (1340m)

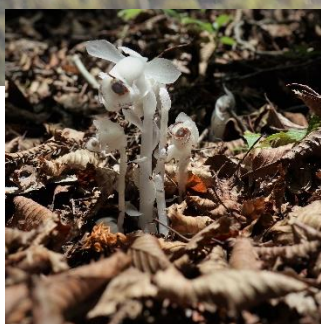
札掛～境沢林道～新大日～長尾尾根～札掛

ケヤキ沢線が約8年ぶりに通行可能になりました



ケヤキ沢線、長尾尾根線は一部ルートが変更されています。
ケヤキ沢線では約30分、長尾尾根線では約15分コースタイムが
長くなっています。通行の際はご注意ください。

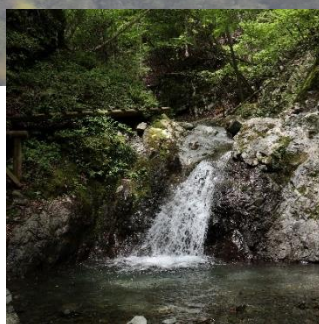
写真: 新大日から見た三ノ塔



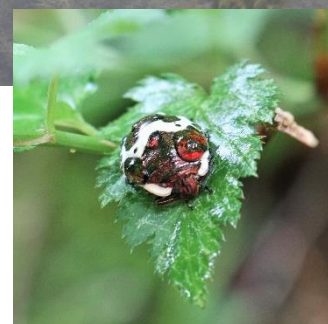
ギンリョウソウ



ツルシロカネソウ



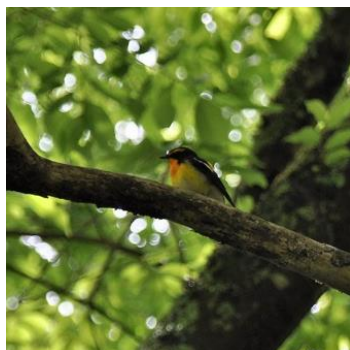
沢沿いの登山道



アカスジキンカメムシの幼体



シロヤシオ



キビタキ



トウゴクミツバツツジ

引き続き、新型コロナウイルス感染防止対策にご協力をお願いします。