

丹沢周辺自然情報

県立秦野ビジターセンター(標高290m)

〒259-1304 秦野市堀山下1513 TEL:0463-87-9300



Web版は
こちらへアクセス

2018年 1月 29日

銀世界の大山へ！

蓑毛～ヤビツ峠～大山(1,252m)～見晴台～阿夫利神社下社



イタツミ尾根
(標高900m付近)



雷ノ峰尾根
(標高950m付近)



見晴台～下社
(標高760m付近)

積雪は0cmから深いところで50cm。コースをとおしてほぼ雪がありました。

❄️ 雪上のアート ❄️



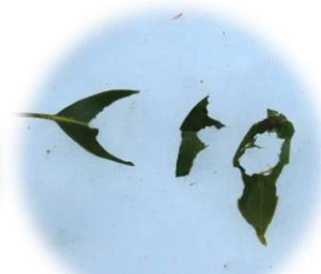
イワガラミ
種子



ノウサギ
足跡



ムササビの食痕
ツバキの花芽



アカガシの葉

アイゼンなどのすべり止めは必須です！